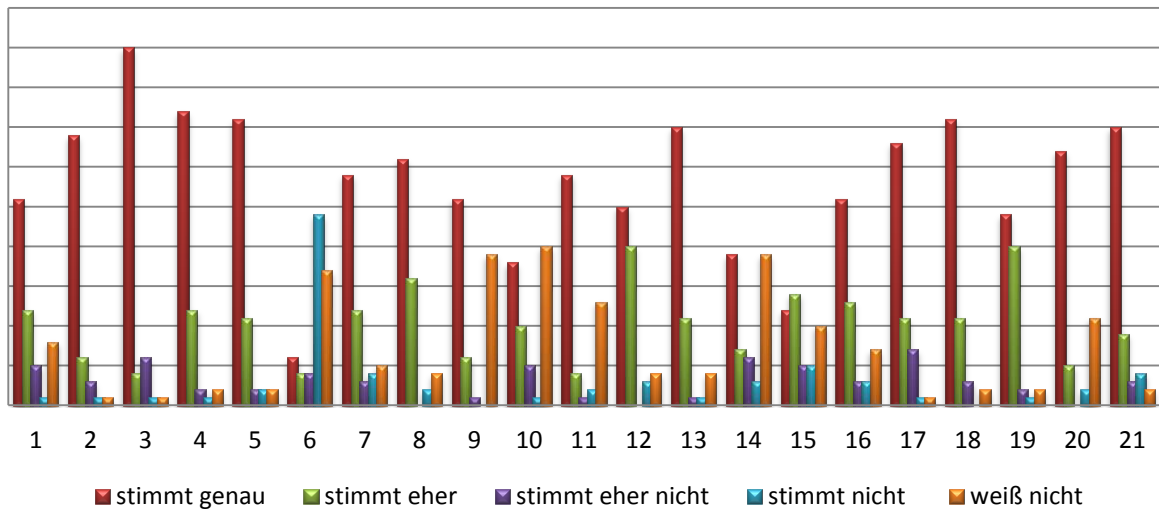


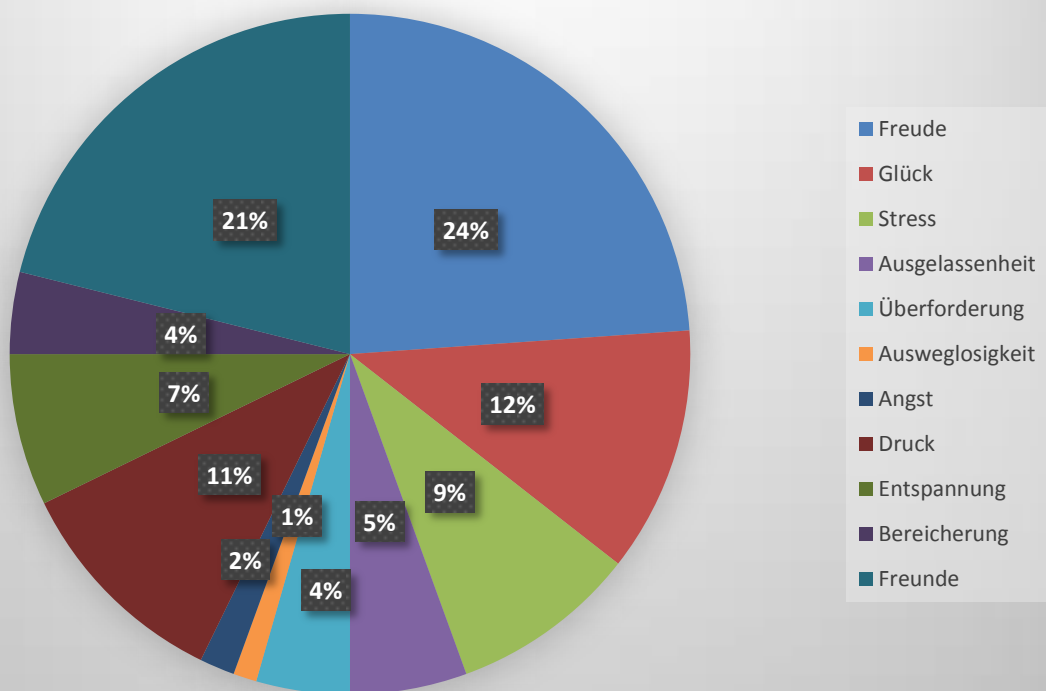
Fragebogen Schüler

lfd Nr	Frage
1	Ich habe mich darauf gefreut schon in der 4. Klasse in den Regionalschulteil zu wechseln.
2	Ich habe mich schnell an die neue Klassenlehrerin gewöhnt.
3	Ich war froh, in meinem Klassenverband zu verbleiben.
4	Ich habe meine Freunde auch in der 4.Klasse behalten und fühle mich in der Klasse wohl.
5	Mein neuer Klassenraum ist so ausgestattet, dass man sich in ihm wohlfühlt.
6	Zu Beginn der 4.Klasse hatte ich Angst vor den großen Schülern auf den Gängen und auf dem Hof.
7	Mein neuer Klassenlehrer hat mir zu Beginn des 4. Schuljahres sehr geholfen, mich zurecht zu finden.
8	Ich komme mit dem häufigeren Wechseln der Räume zurecht.
9	Ich habe mich im Regionalschulteil gut zurecht gefunden.
10	Ich bin durch den Wechsel in den Regionalschulteil schon viel selbstständiger geworden.
11	Das größere Schulgelände bietet mir gute Möglichkeiten, die Pausen zu verbringen.
12	Auf dem Schulgelände und im Schulgebäude fühle ich mich wohl.
13	Es sind ausreichende Materialien (z. B. Bücher, Sportgeräte Anschauungsmittel ...) für den Unterricht vorhanden.
14	Ich habe mich schnell an die neuen Regeln im Regionalschulteil gewöhnt.
15	Meine Eltern sagen, dass ich jetzt kein Grundschüler mehr bin und mehr allein machen soll.
16	Meine Sorgen, Ängste und Probleme haben die Lehrer der 4. Klasse ernst genommen / nehmen die Lehrer ernst.
17	Ich kann / konnte dem Unterricht in der 4. Klasse gut folgen.
18	Was ich in der Grundschule gelernt in habe, konnte/kann ich der 4. Klasse gut anwenden.
19	Das Lernen und Arbeiten in der 4. Klasse bereitet/e mir keine Probleme.
20	Ich finde es gut, mit interaktiven Tafeln und Computern zu arbeiten.
21	Ich habe ausreichend Zeit, meinen Freizeitbeschäftigungen nachzugehen.

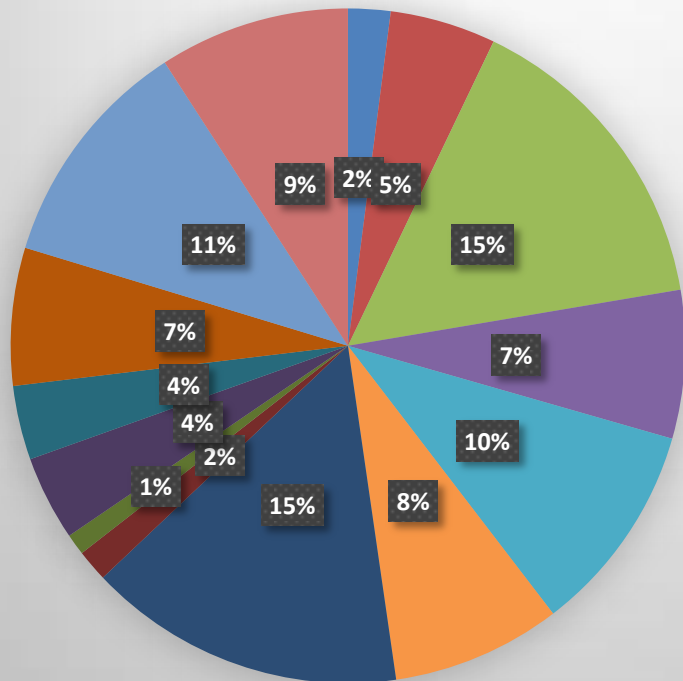
Evaluation Klassenstufe 4



22. Mit meiner jetzigen Schularbeit bringe ich in Verbindung:

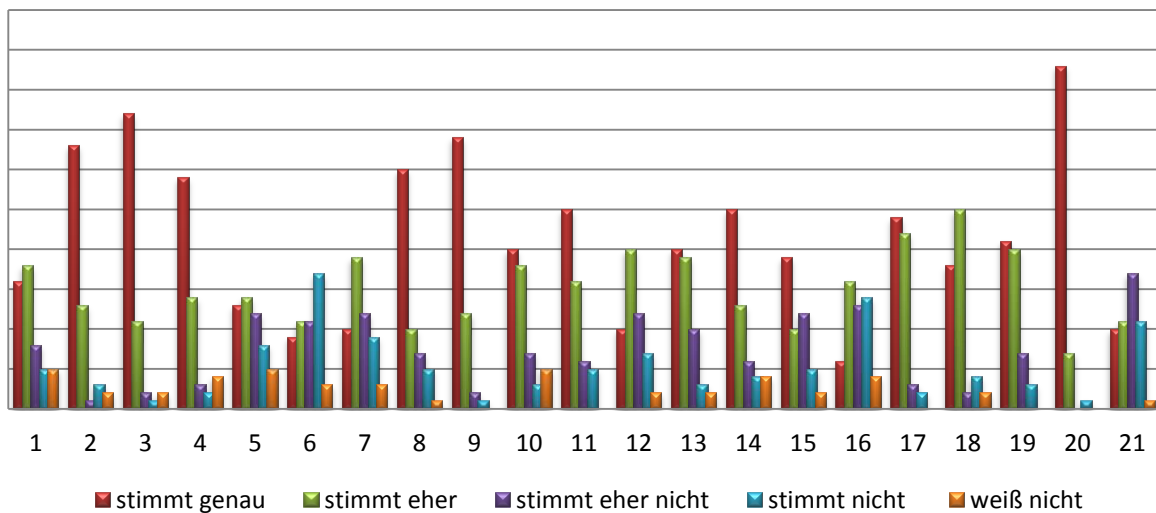


23. An der Regionalen Schule stört mich am meisten:

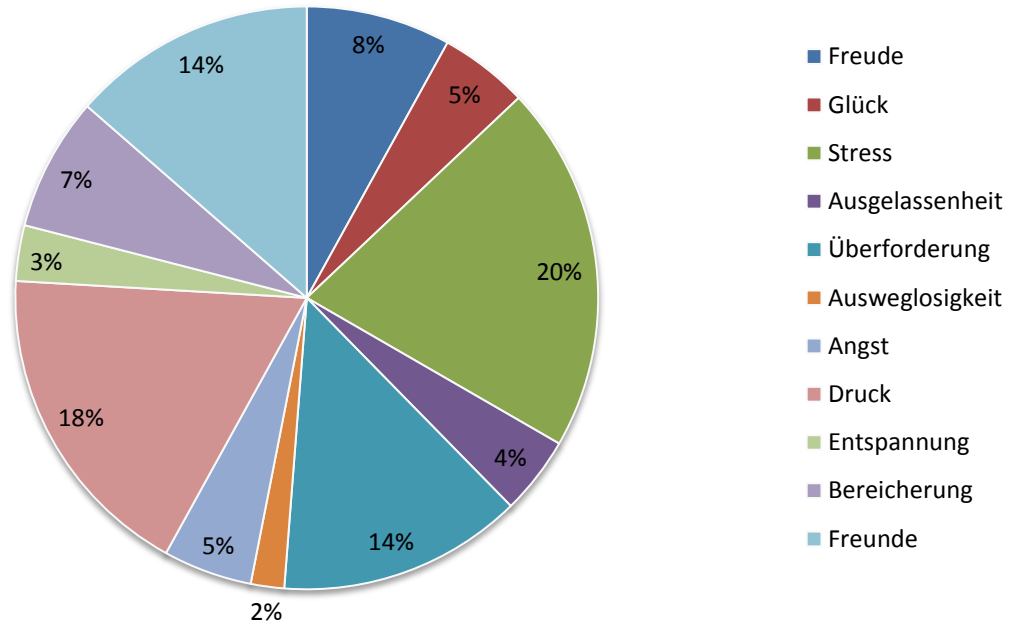


- Notengebung
- Mobbing
- zu kurze Pausen
- zu wenig Ausflüge / Klassenfahrten
- zu wenig Unterricht außerhalb der Schule
- zu viele Klassenarbeiten
- zu wenig Arbeitsgemeinschaften
- Verhältnis zum Lehrer
- zu wenig freiwillige Veranstaltungen
- Ausstattung der Schule
- ungemütliche Gestaltung der Räume
- fehlende Rückzugsmöglichkeiten
- Hausaufgaben
- Gestaltung des Stundenplanes

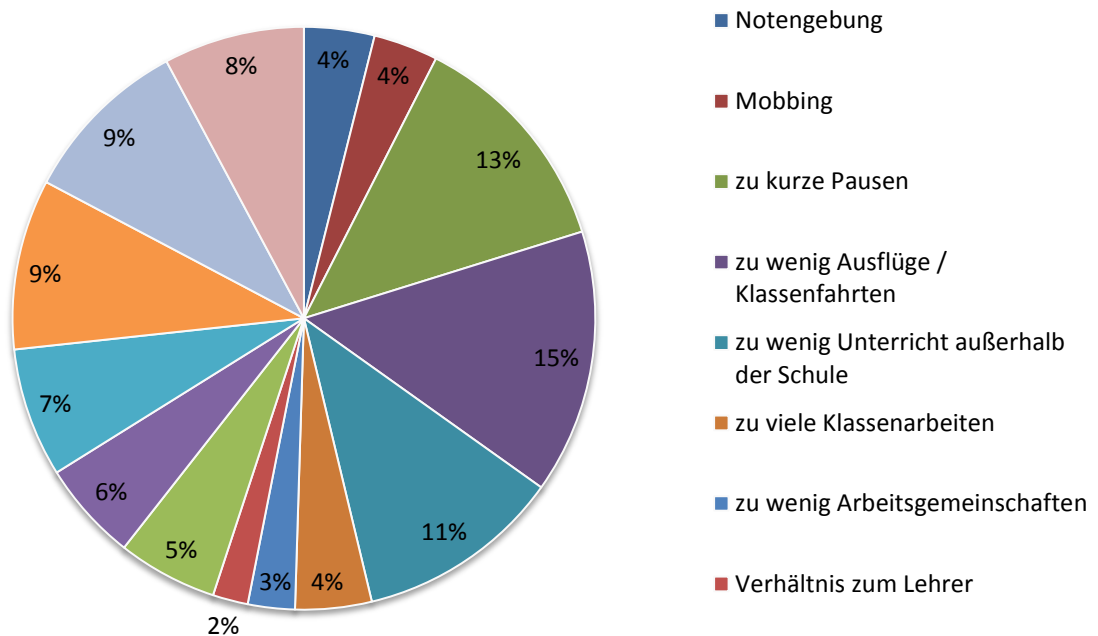
Evaluation Klassenstufe 5



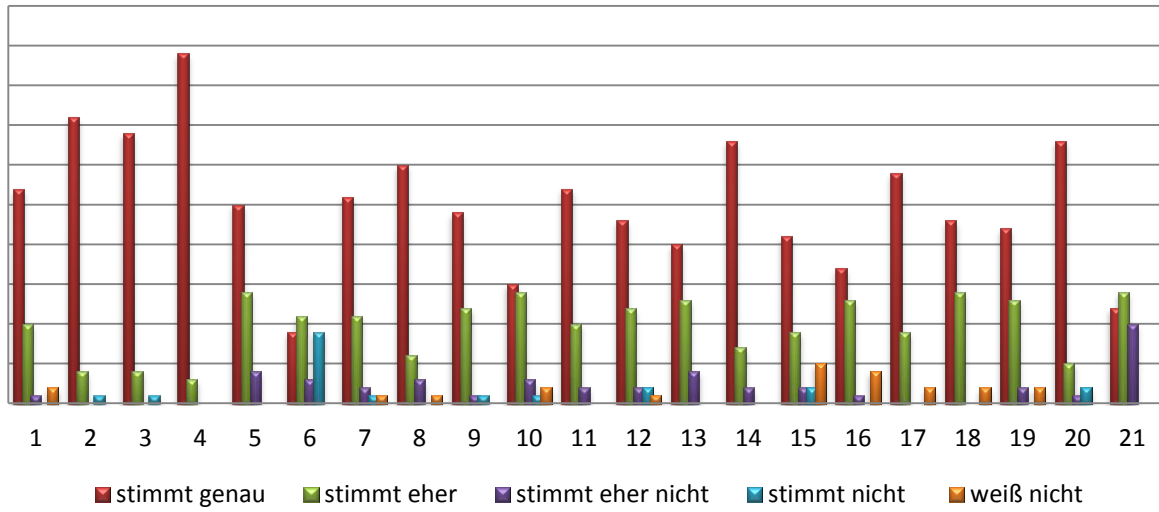
22. Mit meiner jetzigen Schularbeit bringe ich in Verbindung:



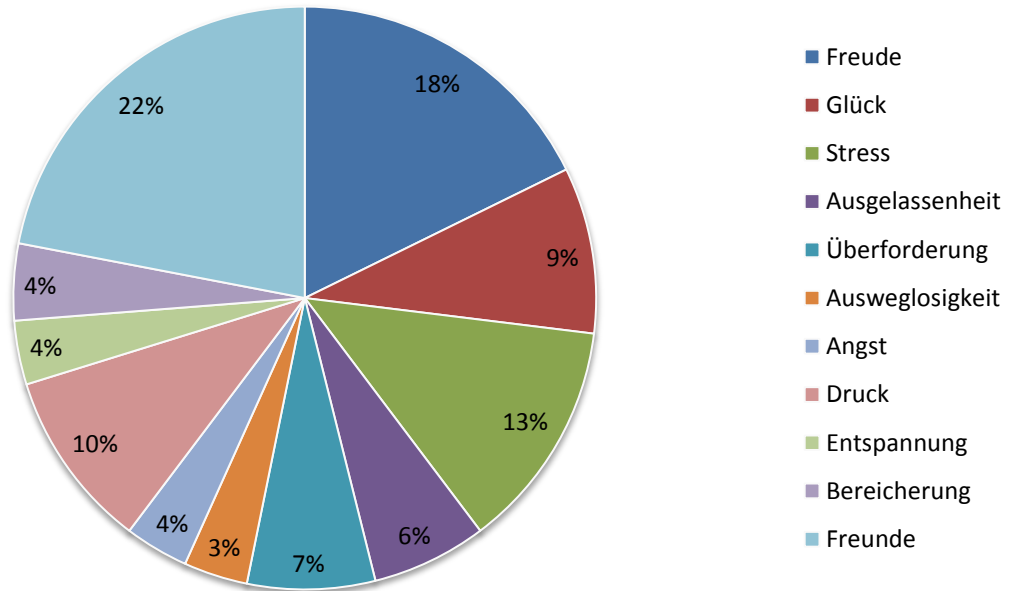
23. An der Regionalen Schule stört mich am meisten:



Evaluation Klassenstufe 6



22. Mit meiner jetzigen Schularbeit bringe ich in Verbindung:



23. An der Regionalen Schule stört mich am meisten:

